



¡MIREMOS HACIA ARRIBA!

OBSERVANDO EL CIELO

Utilice esta guía como punto de partida, ¡pero hay mucho más para ver y hacer en Adler! ¡No olvide tomar tiempo y espacio para explorar lo que le interesa a usted y a su grupo!

Grupos con primeros lectores: Gran parte de esta guía ayuda a los adultos a tener conversaciones con sus grupos. Lea cada indicación al grupo y anímelos a dibujar sus respuestas en la sección correspondiente.

¿Por dónde quieres empezar tu visita?

- NIVEL SUPERIOR, comienza en la *página 2*
- NIVEL INFERIOR, comienza en la *página 5*

EXPLORADORES DE PLANETAS



NIVEL SUPERIOR

#4 en el mapa (al final de esta guía)

Este espacio es para estudiantes de Preescolar a tercer grado. Si tu grupo es mayor, dirígete a la siguiente exhibición.

Al entrar, estarás en la sección Inicio.

¡Elige un libro de la cesta para leer juntos!



Cuando te muevas a la siguiente área, te encontrarás en el patio trasero. ¡Acuéstate bajo las estrellas y mira hacia arriba! ¿Qué ves en este cielo nocturno? ¿Alguna vez has visto estrellas como esta? **Comparte tus historias de observación de estrellas con tu grupo.** Puedes escribir o dibujar sobre ellos aquí también.

Imagina que eres un astronauta. ¿Cómo se verían diferentes el Sol, la Luna, las estrellas, si estuvieras en el espacio? ¡Prueba la caminata espacial para ver! Nota: la caminata espacial es oscura. ¡Camina con cuidado!

¿Puedes ver tantas estrellas desde casa? ¿Por qué no?



NUESTRO SISTEMA SOLAR



NIVEL SUPERIOR

#3 en el mapa

Busca la Tierra giratoria. Elige a una persona de tu grupo para que sea el Sol y señala a Chicago en la Tierra. A medida que la Tierra gira, decide con tu grupo qué hora del día es. Recuerda, es de día para la parte de la Tierra que mira hacia el Sol, y de noche para la parte que mira hacia el otro lado.

Junto a las ventanas, encuentra los soportes del sistema solar. Comienza en el Sol y camina, deteniéndote en cada planeta, hasta llegar a Plutón. **¿Qué planeta está más cerca de la Tierra? ¿Cuál está más lejos?** Dibújalos aquí:

¿Puedes encontrar nuestra Luna? Dibuja lo que ves.

Mientras dibujas, habla con tu grupo: ¿Se ve así la Luna desde tu casa? ¿Cómo es diferente? ¿En qué se parece?



NUESTRO SISTEMA SOLAR

NIVEL SUPERIOR

#3 en el mapa

¡Hay una pieza real de la Luna que puedes tocar! Antes de encontrarlo, haz una predicción: **¿De qué color crees que será?**



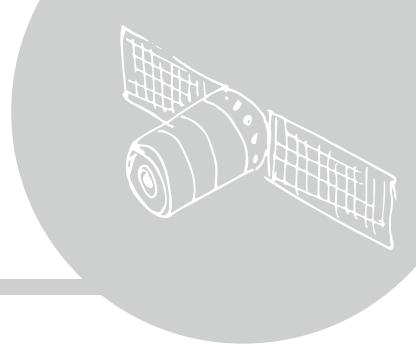
¡Toca la luna! Está cerca de la estación terrestre. ¿Cómo se ve? ¿Cómo se siente? Escribe o dibuja al respecto:



Mientras exploras los planetas, ¿Puedes encontrar la estrella de nuestro sistema solar que solo podemos ver durante el día? Te damos una pista: ¡Es grande y amarilla! **¡Haz un dibujo de cómo el Sol se ve diferente de las otras estrellas que vemos en la noche!**



LABORATORIO DE VISUALIZACIÓN ESPACIAL (SVL)



NIVEL INFERIOR #12 en el mapa

Fuera del SVL, hay un modelo del sistema solar, llamado planetario.
¿Puedes encontrar el Sol, la Tierra y la Luna?

El _____ está en el centro. La _____ gira alrededor de él y la _____ gira alrededor de la Tierra.

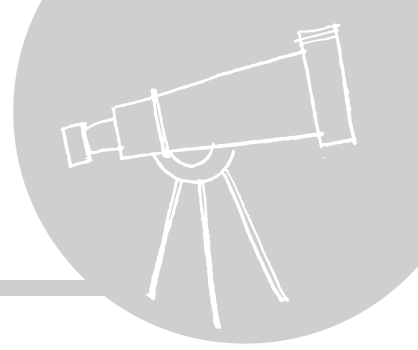
Dibuje un modelo del Sol, la Tierra y la Luna.

Ingrese al SVL y vaya a la pantalla del lado derecho. En el menú del panel de control(☰), elija Sistema solar y luego Fases lunares.

Esto muestra cómo se ve la Luna desde la Tierra durante un año.
Dibuje o escriba sobre algunos cambios que se observen.



CENTRO COMUNITARIO DE OBSERVADORES DE ESTRELLAS



NIVEL SUPERIOR

#14 en el mapa

¡Las cosas en nuestro sistema solar están bastante lejos de la Tierra! Los telescopios nos ayudan a ver objetos en el espacio que son difíciles de ver sólo con nuestros ojos. Busca la sección Cerca y Lejos en la tabla de lentes.

¿Puedes usar las lentes para mirar las imágenes de la Luna en la pared?

Pista: ¡intenta usar dos lentes juntos para hacer un telescopio!

¡Explora también las otras lentes sobre la mesa! **Dibuja o escribe lo que notes sobre la forma de las lentes.**

¡También puedes mirar a través de un telescopio real en esta exhibición! Busca el letrero "Poniendo el arte en Artisan". Este es un telescopio muy antiguo, por lo que, aunque es GRANDE, no es tan potente como los telescopios que utilizamos hoy en día.

Mira por el telescopio: ¿qué ves?

Sugerencia: es posible que tengas que mover un poco el ojo para encontrar el lugar adecuado para ti.



UNIVERSO EN TUS MANOS

LOWER LEVEL

#6 en el mapa



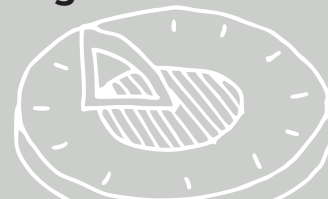
Los objetos como el Sol, la Luna y las estrellas se mueven por el cielo en patrones. En esta exhibición, puedes aprender cómo diferentes culturas rastrearon objetos en el cielo.

Intenta usar el astrolabio grande en el centro de la exhibición para encontrar la estrella **Arcturus** en la pared.



Antes de que tuviéramos relojes, la gente usaba relojes de sol para decir la hora.
Prueba el reloj de sol manual.
¿Qué hora dice el reloj de sol?

Encuentra un reloj de sol que te gustaría llevar en tu bolsillo.
Habla con tu grupo sobre por qué lo elegiste.



¿Puedes usar el gran reloj de sol? Coloque el Sol lo más cerca posible de la fecha de hoy y mueve el Sol por el cielo hasta que el reloj de sol coincida con la hora que es ahora. **Dibuja lo que ves abajo.**



PERSIGUIENDO ECLIPSES



NIVEL INFERIOR

#15 en el mapa

Mira el video *Cómo entender los eclipses* para saber qué causa un eclipse solar.

Durante un eclipse solar, la Luna está entre la Tierra y el

y la de la Luna cae sobre la Tierra.

¡Dibuja un eclipse solar! Podrías dibujar un modelo del Sol, la Tierra y la Luna, o podrías dibujar cómo se ven desde la Tierra. ¡Mira alrededor de la exhibición en busca de ideas!



LA LUNA MAGNÍFICA

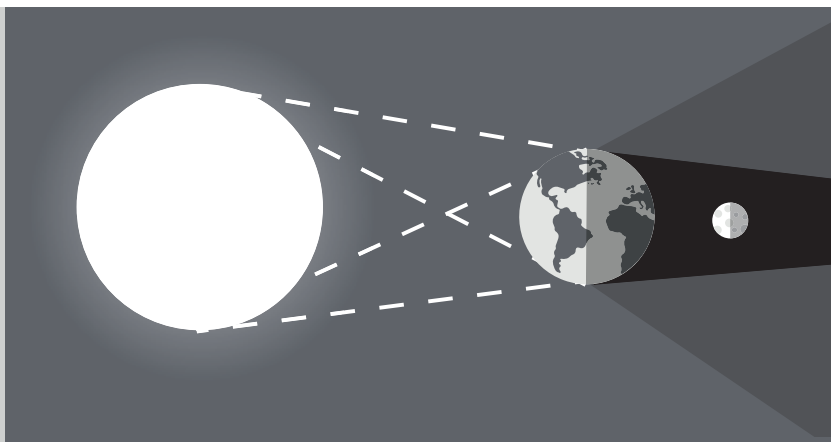


NIVEL INFERIOR

Nivel Medio, Escalera Norte en el mapa

¡Detente para tomar una foto grupal rápida con la Luna!

Mientras estés allí, lee sobre los eclipses lunares. Así es como se ve un eclipse lunar →



Durante un eclipse lunar, la Luna está a la sombra de la _____.

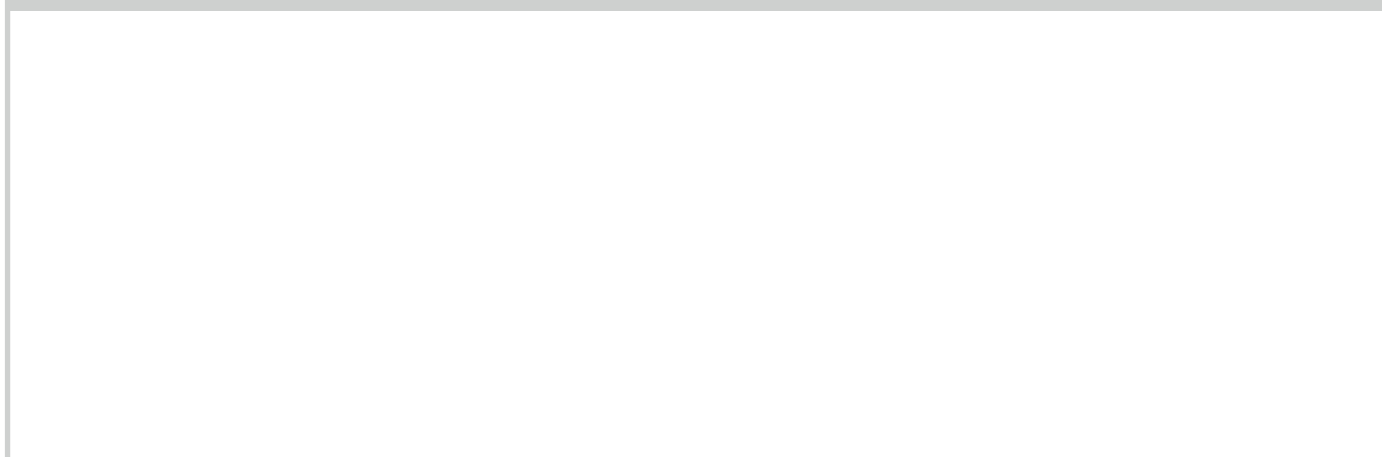
Habla con tu grupo: ¿Alguien ha visto un eclipse solar o lunar? ¿Cómo fue?

EL CIELO NOCTURNO DE CHICAGO

LOWER LEVEL

#8 en el mapa

¿Puedes usar el gran reloj de sol? Coloque el Sol lo más cerca posible de la fecha de hoy y mueve el Sol por el cielo hasta que el reloj de sol coincida con la hora que es ahora. **Dibuja lo que ves abajo.**



¡Chicago emite tanta luz que puede hacer que sea difícil ver las estrellas! Mira el mapa en el piso: ¿Puedes encontrar el Planetario Adler? Pista: está en el lago Michigan. ¿Hay mucha luz alrededor del Adler? ¿Crees que podemos ver muchas estrellas desde aquí por la noche?

¡Tómate una selfie con tu grupo!



NIVEL SUPERIOR

1 MISIÓN LUNA

Adéntrate en la historia del Capitán James A. Lovell, Jr., y sé testigo de los comienzos del viaje de Estados Unidos al espacio.

2 TEATRO CON CIELO GRAINGER

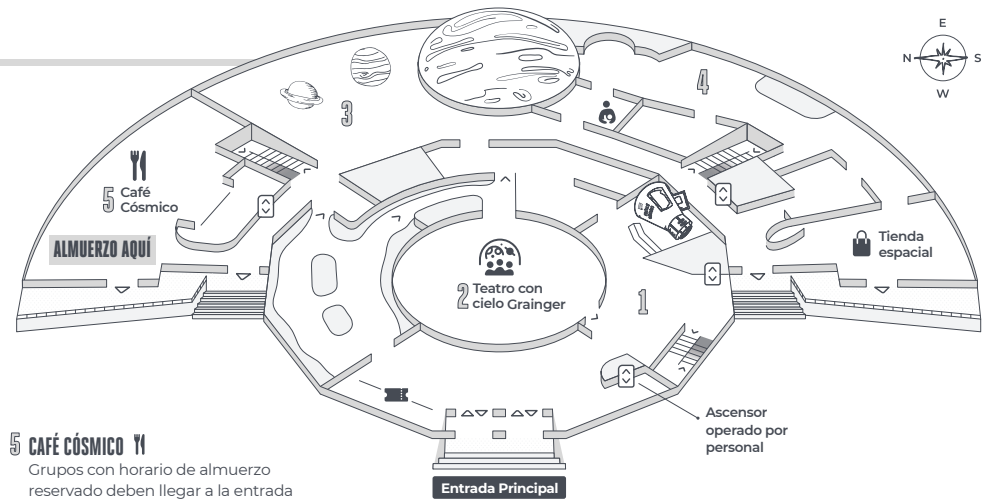
Entradas disponibles en taquillas. Destino al Sistema Solar. Imagina la luna.

3 NUESTRO SISTEMA SOLAR

Explora los muchos mundos: planetas, lunas, planetas enanos y asteroides—que orbitan alrededor del Sol.
Red Rover: Estación de actividad de Marte establecida aquí.

4 EXPLORADORES DE PLANETAS

Niños de Pre-K a 3er grado puede despegar hacia el Planeta X y tomar el timón en esta moderna aventura espacial.



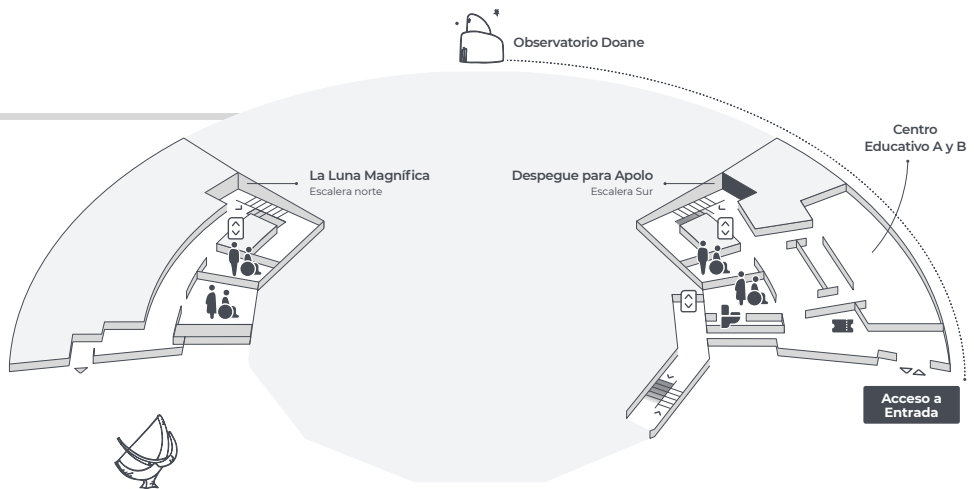
5 CAFÉ CÓSMICO

Grupos con horario de almuerzo reservado deben llegar a la entrada oeste del Café 5 minutos antes de su almuerzo programado.

NIVEL MEDIO

AMENIDADES INCLUIDAS EN ESTE NIVEL:

- Baños equipados con cambiadores
- Fuentes de agua
- Salidas a nivel del suelo
- Máquinas expendedoras de comida (Sur)
- Baños para todos los géneros



NIVEL INFERIOR

6 UNIVERSO EN TUS MANOS

Retrocede en la historia para aprender sobre algunas de las culturas que están comprometidas en la búsqueda de comprender su lugar en el Universo.

7 ESTUDIO ESTRELLA DE LA COMUNIDAD

Deja que tu imaginación brille en esto. Espacio de diseño colaborativo. Consulta en la exposición los horarios disponibles.

8 EL CIELO NOCTURNO DE CHICAGO

Descubre cómo se conecta tu cielo nocturno a todos, pasados y presentes, en todos los lugares de la Tierra.

9 LA ESFERA ATWOOD

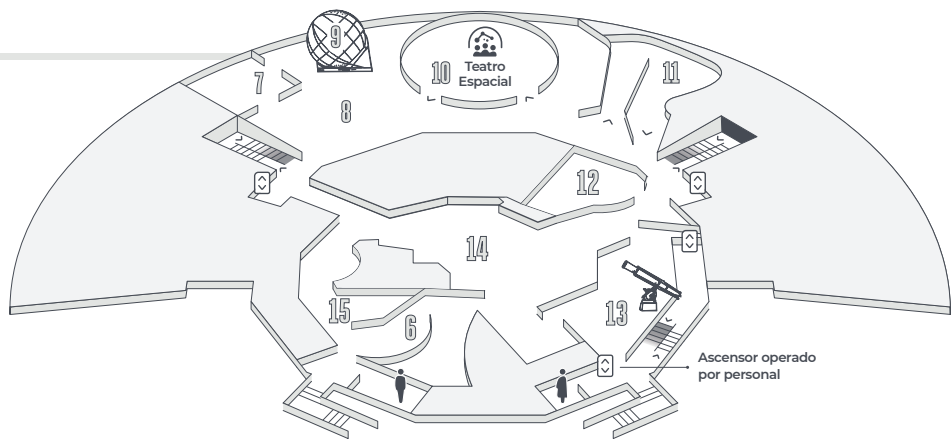
Esfera Atwood no está funcionando en este momento.

10 TEATRO ESPACIAL

Entradas disponibles en taquillas. ¡Observa el cielo en vivo! Planeta Nueve. Un mundo, un cielo.

6 EL UNIVERSO: UN PASEO POR EL ESPACIO Y EL TIEMPO

Visita rincones lejanos del cosmos y sé testigo de cómo el Universo ha evolucionado durante 13.8 billones de años.



12 LABORATORIO DE VISUALIZACIÓN DEL ESPACIO

Tanto Adler como los expertos visitantes colaboran para crear nuevas maneras en que las personas exploren virtualmente el Universo.

13 TELESCOPIOS: A TRAVÉS DEL ESPEJO

Descubre la extraordinaria belleza y tecnología de algunos de los telescopios más importantes del mundo.

14 CENTRO COMUNITARIO DE STARGAZER

Desentraña el misterio detrás herramientas de observación.

15 PERSIGUIENDO ECLIPSES

Descubre cómo las personas del pasado y del presente han predicho cuando y dónde pararse en el estrecho corredor de la totalidad—y prepárate para perseguir un eclipse solar total para ti.